


PŮDORYS BOURACÍCH PRACÍ KUCHYNĚ 1NP

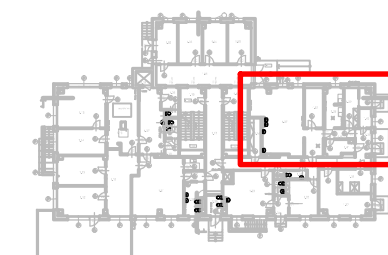


LEGENDA BOURACÍCH PRACÍ:

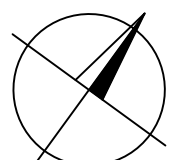
- | | |
|---|---|
|  | <p> VYBOURÁNÍ JÁDRA NA CELOU SVĚTLOU VÝŠKU PODLAŽÍ
 VYBOURÁNÍ CELÉHO SOUVRSTVÍ PODLAHY V PŘEDPOKLÁDANÉ TLOUŠŤCE 75 mm AŽ NA NOSNOU KONSTRUKCI
 ODSTRANĚNÍ OBKLADŮ PODÉL ZDIVA A POD PARAPETY OKEN VČ. CEMENTOVÉHO TMELE AŽ NA ÚNOSNOU OMÍTKU </p> |
|---|---|

LEGENDA STÁVAJÍCÍHO ROZMÍSTĚNÍ VYBAVENÍ:

- ① STŮL NEREZOVÝ S POLICÍ 1500x700 mm
- ② STŮL NEREZOVÝ S POLICÍ 1670x700 mm
- ③ STŮL NEREZOVÝ SE ŠUPLÍKY 1400x800 mm
- ④ UNIVERZÁLNÍ ROBOT RM 40HI-E (400/3N/50)
- ⑤ ŽIDLE KULATÁ
- ⑥ STŮL PRACOVNÍ NEREZOVÝ SE ŠUPLÍKY 1000x700 mm
- ⑦ STŮL NEREZOVÝ SE ŠUPLÍKY 1900x800 mm
- ⑧ VODNÍ LÁŽEŇ POJÍZDNÁ REDFOX VLPD 3120 1260x680 mm (230/50) 2,1 kW
- ⑨ STŮL NEREZOVÝ POJÍZDNÝ 800x500 mm
- ⑩ KONVEKTOMAT RETIGO DA6, celkový příkon: 10,2 kW, napětí: 400V / 5Hz – rozměr: 920x770x770 mm
- ⑪ ELEKTRICKÝ SPORÁK STARŠÍ – NEBUDE POUŽITÝ PŘI STAVEBNÍ ÚPRAVĚ
- ⑫ ELEKTRICKÝ SPORÁK SE 40 AR (400/3N/50) 14 kW
- ⑬ POLICE 1200x350 mm
- ⑭ DŘEZ NEREZOVÝ 700x700 mm – NEBUDE POUŽITÝ PŘI STAVEBNÍ ÚPRAVĚ
- ⑮ NEREZOVÝ STŮL S DŘEZEM 1945x705 mm
- ⑯ DVOJITÝ DŘEZ 1310x700 mm
- ⑰ ELEKTRICKÁ SKLOPNÁ PÁNEV P13 (380/3N/50) 6 kW
- ⑱ LEDNICE S MRAZNIČKOU – NEBUDE POUŽITA PŘI STAVEBNÍ ÚPRAVĚ
- ⑲ MYČKA
- ⑳ NEREZOVÝ STŮL S DŘEZEM
- ㉑ SKŘÍŇKA ZÁVĚSNÁ 350x1500 mm
- ㉒ SKŘÍŇKA ZÁVĚSNÁ 350x1200 mm



ŘEŠENÁ ČÁST SO01



0,000 = XXX,XX m n.m. BpV

		www.hamrozi.cz hamrozi@iol.cz												ČÍSLO PŘÍKAZU:	
HAMROZI s.r.o.		sídlo: Polní 411, 739 61 Třinec provozovna: Jablunkovská 50, 737 01 Český Těšín		tel. +420 558 324 154 tel. +420 558 746 838		CERTIFICATE NO.: 31385		CERTIFICATE NO.: 31385		CERTIFICATE NO.: 31388		ZMĚNA ČÍSLO:		ČÍSLO PŘÍKAZU:	
ZODPOVĚDNÝ PROJEKTANT:		VYPRACOVAL:		AUTORIZOVANÝ PROJEKTANT:		Ing. David ŠOTKOVSKÝ		Ing. David ŠOTKOVSKÝ		Ing.Arch. Alena VOJTECHOVSKÁ		Ing. David ŠOTKOVSKÝ		Ing.Arch. Alena VOJTECHOVSKÁ	
MÍSTO STAVBY:		Máchova 1134, 739 61 Třinec		INVESTOR:		Centrum sociální pomoci Třinec, příspěvková organizace		NÁZEV PROJEKTU:		„CSPT Třinec, Máchova č. 1134 - Generální oprava vnitřních rozvodů vody a kanalizace“ SO 1 - Oprava kuchyně (výměna rozvodů vody, kanalizace a elektroinstalace v kuchyni)		NÁZEV VÝKRESU:		PŮDORYS BOURACÍCH PRACÍ KUCHYNĚ 1NP	
ARCHIV. Č.:		322017		POČET A4:		4 x A4 (594x420 mm)		STUPEŇ:		DPS		DATUM:		září 2017	
MĚŘITKO:		1:50		OBJEKT:		SO01		ČÍSLO VÝKRESU:		D.1.1.02		ČÍSLO PŘÍKAZU:		ČÍSLO PŘÍKAZU:	